



ପ୍ରବାଦ ପୁରୁଷଙ୍କ ସ୍ମରଣେ  
► ଭିତର ପୃଷ୍ଠାରେ...

• RNI REGD NO: 42041/83  
• www.sakalaeppaper.com  
• /sakalanews  
• /sakalanews  
• www.thesakala.in

# ସକାଳ

## THE SAKALA

PRINTED AT BHUBANESWAR ■ JEYPORE ■ SAMBALPUR ■ PANIKOILI

◆ VOLUME- 41 ◆ ISSUE-250 ◆ BHUBANESWAR ◆ TUESDAY ◆ 5 MARCH 2024 ◆ PAGE-20 ◆ ₹ 6.00

◆ ବର୍ଷ-୪୧ ◆ ସଂଖ୍ୟା-୨୫୦ ◆ ଭୁବନେଶ୍ୱର ◆ ମଙ୍ଗଳବାର ◆ ୫ ମାର୍ଚ୍ଚ ୨୦୨୪ ◆ ପୃଷ୍ଠା-୨୦ ◆ ଟ.୬.୦୦

DSPL-782



## ୫ ମାର୍ଚ୍ଚ ୨୦୨୪

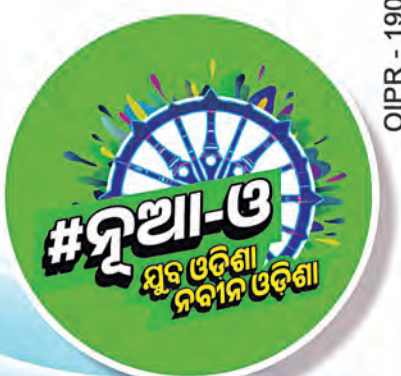
ପଞ୍ଚାୟତିରାଜ ତଥା ଲୋକସେବା ଦିବସ

ପ୍ରବାଦ ପୁରୁଷ ବିଜୁ ପଟ୍ଟନାୟକଙ୍କର ୧୦୮ତମ ଜନ୍ମବାର୍ଷିକୀ

## ସଶକ୍ତ ପଞ୍ଚାୟତିରାଜ ବ୍ୟବସ୍ଥା ମାଧ୍ୟମରେ

### ସୁଦୃଢ଼ ଓଡ଼ିଶା ନିର୍ମାଣ

- ◆ ପଞ୍ଚାୟତିରାଜ ଓ ପାନୀୟ ଜଳ ବିଭାଗ ଦ୍ୱାରା ବାଲସଭା ଓ ମହିଳାସଭା ସମ୍ପର୍କିତ ମାର୍ଗଦର୍ଶିକା ଉନ୍ନୋତନ ।
- ◆ ପଞ୍ଚାୟତ ପ୍ରକଳ୍ପ ପରିଚାଳନା ବ୍ୟବସ୍ଥାର (Panchayat Project Management System) ସୁବନ୍ଧୋବସ୍ତୁ ପାଇଁ ଏକ ସଫ୍ଟୱେର (Software) ପ୍ରଥମ ଥର ପାଇଁ ଭୁବନେଶ୍ୱର ବ୍ଲକ୍ରେ ପରୀକ୍ଷାମୂଳକ ଭାବେ ବ୍ୟବହାର କରାଯିବ ଏବଂ ପର୍ଯ୍ୟାୟକ୍ରମେ ସମସ୍ତ ବ୍ଲକ୍ରେ କାର୍ଯ୍ୟକାରୀ କରାଯିବ ।
- ◆ ପଞ୍ଚାୟତିରାଜ ଦିବସରେ ୧୨ ଗୋଟି ଗ୍ରାମ ପଞ୍ଚାୟତକୁ ISO ପ୍ରମାଣପତ୍ର ଆବେଦନ କରିବା ପାଇଁ LMS & Universal Certification Agency ସମ୍ମତି ଜଣାଇଛନ୍ତି ।
- ◆ ଇ-ପଞ୍ଚାୟତ ସଭା ମୋବାଇଲ୍ ଆପ୍ ଲୋକାର୍ପଣ । ଏହା ଦ୍ୱାରା ସମସ୍ତ ଗ୍ରାମ ପଞ୍ଚାୟତର ମାସିକ ପଞ୍ଚାୟତ ସଭା ଓ ସମ୍ପର୍କିତ ବିବରଣୀ ହିତାଧିକାରୀମାନଙ୍କ ପାଇଁ ଉପଲବ୍ଧ ହେବ ।
- ◆ ତାଲିମ ପରିଚାଳନା ପୋର୍ଟାଲ ଲୋକାର୍ପଣ । ଏହି ପୋର୍ଟାଲ ଦ୍ୱାରା ସମସ୍ତ ନିର୍ବାଚିତ ପ୍ରତିନିଧି ଏବଂ ଅନ୍ୟାନ୍ୟ ଅଧିକାରୀମାନଙ୍କ ପାଇଁ ସମସ୍ତ ତଥ୍ୟ ଅତି ସଂକ୍ଷେପରେ ଉପଲବ୍ଧ ହେବ ।
- ◆ ରାଜ୍ୟ ଗ୍ରାମ୍ୟ ଉନ୍ନୟନ ଓ ପଞ୍ଚାୟତିରାଜ ପ୍ରତିଷ୍ଠାନ ପରିସରରେ ଆବାସିକ ଛାତ୍ରାବାସ ଓ ଭୋଜନ କକ୍ଷର ଭିତ୍ତିପ୍ରସ୍ତର ସ୍ଥାପନ ।
- ◆ ପ୍ରଶାସନିକ ଗୃହ, ଓରମାସର ଭିତ୍ତିପ୍ରସ୍ତର ସ୍ଥାପନ (ରାଜ୍ୟ ଗ୍ରାମ୍ୟ ଉନ୍ନୟନ ଓ ପଞ୍ଚାୟତିରାଜ ପ୍ରତିଷ୍ଠାନ ପରିସର ମଧ୍ୟରେ) ।
- ◆ ମାଲକାନଗିରି, ଗଞ୍ଜାମ ଓ କୋରାପୁଟ ଜିଲ୍ଲା ପରିସରକୁ ସାମଗ୍ରିକ ପ୍ରଦର୍ଶନ ପାଇଁ ଯଥାକ୍ରମେ ପ୍ରଥମ, ଦ୍ୱିତୀୟ ଓ ତୃତୀୟ ଭାବେ ସମ୍ମାନିତ କରାଯିବ ।
- ◆ ମାଲକାନଗିରି ଜିଲ୍ଲାର ପଡିଆ, ଗଞ୍ଜାମ ଜିଲ୍ଲାର ହିଞ୍ଜିଳିକାଟୁ ଓ କୋରାପୁଟ ଜିଲ୍ଲାର ଲକ୍ଷ୍ମୀପୁର ପଞ୍ଚାୟତ ସମିତିକୁ ସାମଗ୍ରିକ ପ୍ରଦର୍ଶନ ପାଇଁ ଯଥାକ୍ରମେ ପ୍ରଥମ, ଦ୍ୱିତୀୟ ଓ ତୃତୀୟ ଭାବେ ସମ୍ମାନିତ କରାଯିବ ।
- ◆ ସାମଗ୍ରିକ ପ୍ରଦର୍ଶନ ପାଇଁ ମାଲକାନଗିରି ଜିଲ୍ଲା ମାଧୁଲି ବ୍ଲକ୍ରେ ମାଧୁଲି ପଞ୍ଚାୟତକୁ ପ୍ରଥମ, ଗଞ୍ଜାମ ଜିଲ୍ଲା ଶେରଗଡ଼ ବ୍ଲକ୍ରେ ମହୁପଦର ପଞ୍ଚାୟତକୁ ଦ୍ୱିତୀୟ ଓ ମୟୂରଭଞ୍ଜ ଜିଲ୍ଲା ବଡ଼ସାହି ବ୍ଲକ୍ରେ ମାଣିତ୍ରୀ ପଞ୍ଚାୟତକୁ ତୃତୀୟ ଭାବେ ସମ୍ମାନିତ କରାଯିବ ।



ପଞ୍ଚାୟତିରାଜ ଓ ପାନୀୟଜଳ ବିଭାଗ

OIPR - 19001/13/0093/2324

ରାଶି ଚଳ

- ମେଷ: ଆଶା କରିଥିବା ଦିଗରୁ ଧନପ୍ରାପ୍ତି ହେବ । କୋଧକୁ ନିୟନ୍ତ୍ରଣରେ ରଖନ୍ତୁ ।
ବୃଷ: ଦିନଟି ମିଶ୍ରିତଫଳ ପ୍ରଦାନ କରିବ । କାର୍ଯ୍ୟରେ ପଦୋନ୍ନତି ସମ୍ଭାବନା ଅଛି ।
ମିଥୁନ: ନିଜ ଦାୟିତ୍ୱ ସୁଚାରୁରୂପେ ତୁଲାାଇବେ । ଧନ ବ୍ୟୟର ଯୋଗ ରହିଛି ।
କର୍କଟ: ନୂତନ ବ୍ୟବସାୟ ଆରମ୍ଭ କରିବାକୁ ଉପଯୁକ୍ତ ସମୟ ।
ସିଂହ: ବ୍ୟବସାୟକୁ ନେଇ ନୂଆ ଯୋଜନା କରିବେ ।
କନ୍ୟା: ବନ୍ଧୁଙ୍କ ସହାୟତାରେ ଆଉଁର ନୂଆ ମାର୍ଗ ଉନ୍ମୁଳ୍ଲ ହେବ ।
ତୁଳା: ପୈତୃକ ସମ୍ପର୍କରେ ବିବାଦ ଦେଖା ଦେବ ।
ବିଛା: ବିଦ୍ୟାର୍ଥୀମାନେ ଉଚ୍ଚ ଶିକ୍ଷା ପାଇଁ ବିଦେଶ ଯାତ୍ରା କରିପାରନ୍ତି ।
ଧନୁ: ଅର୍ଥ ସଞ୍ଚୟ କରିବେ ।
ମକର: ସମୟ ପୂର୍ବରୁ କାର୍ଯ୍ୟ ଶେଷ କରିବେ ।
କୁମ୍ଭ: ସ୍ୱାସ୍ଥ୍ୟାଗ୍ରାହୀନେ ପରୀକ୍ଷାରେ ଭଲ କରିବେ ।
ମୀନ: ରାଜନୀତିରେ ସଫଳତା ମିଳିବ ।

- ୧୨୮୩- ଉତ୍କଳଜାତିକୁ ସର୍ବେ ଅଧିକାରୀ ରାଜା ପାଲଟାଇବା ।
୧୨୯୩- ଅକ୍ଷୟୀ ଯେନିକମାନେ ପ୍ରାୟ ଉପରେ କବଳା କଲେ ।
୧୨୯୪- ପ୍ରଥମ ଆଇଲ୍ୟାଣ୍ଡ-ବର୍ମା ଯୁଦ୍ଧ ଆରମ୍ଭ ହେଲା ।
୧୯୩୧- ମହାତ୍ମା ଗାନ୍ଧୀ ଆଇନ ଅମାନ୍ୟ ଅଧ୍ୟାୟୋଜନ ଶେଷ କଲେ ।
୧୯୬୬- କାପାଳୀୟ ମାଉସୀ ପୁଅରେ ବୋଧ ୧୦୦୭ ବିପୀନ ହୁଦିଗଣାଗ୍ରନ୍ଥ ହେବାରୁ ୧୨୪ ଲୋକଙ୍କ ମୃତ୍ୟୁ ।
୨୦୦୨- ରାଷ୍ଟ୍ରପତିଶ୍ରୀ କୃଷିର ସମ୍ମାନନା ଶେଷ ।

'ସୈତାନ୍' ପାଇଁ ଅଜୟକୁ ୨୫ କୋଟି
ଲିଭର ଅଭିନେତା ଅଜୟ ଦେବଗନ୍ 'ବୋଲ' ପରେ ପୁଣି ଏକ ଦମ୍ଭାବର ପିଲୁ ନେଇ ପରଦାକୁ ଫେରୁଛନ୍ତି ।



କ୍ଷତିକାରକ ଆର୍ତ୍ତହ୍ୟାଣ୍ଡ ସ୍ତୋକି

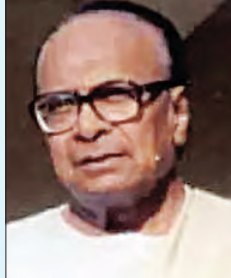
ଧୂମପାନ ଶରୀର ପାଇଁ କ୍ଷତିକାରକ । ସେହିପରି ସମସ୍ତେ ପାଖୁହ୍ୟାଣ୍ଡ ତଥା ସେକେଣ୍ଡ ହ୍ୟାଣ୍ଡ ସ୍ତୋକି ସହ ପରିଚିତ ।

କୋଟିପତିଙ୍କ ଗାଁ

ଭାରତରେ ଏମିତି ଗୋଟିଏ ଗାଁ ରହିଛି, ଯାହାକୁ କୋଟିପତିଙ୍କ ଗାଁ କୁହାଯାଇଥାଏ । ଏହି ଗ୍ରାମର ଜନସଂଖ୍ୟା ୧୨୫୦ ଅଟେ ।

ପ୍ରବାଦ ପୁରୁଷ ବିଜୁ ପଟ୍ଟନାୟକ

କଳ୍ୟାଣ ପଟ୍ଟନାୟକ ଓଡ଼ିଆ ବିଜୁ ପଟ୍ଟନାୟକ ଗୋଟିଏ ଜାତି ଓ ଗୋଟିଏ ରାଜ୍ୟର ପରିଚୟ । ସେ ଏଭଳି ଜଣେ ବିଚାରଣ ବ୍ୟକ୍ତିତ୍ୱ ।



ଗୃହିଣୀରୁ ଛତୁଚାଷୀ ମହିଳାଙ୍କୁ ଦେଉଛନ୍ତି ଆତ୍ମନିର୍ଭରଶୀଳ ମନ୍ତ୍ର

ଜଞ୍ଜାଳ ଭିତରେ ବାନ୍ଧି ନ ରହି ମହିଳାମାନେ ଏବେ ବିଭିନ୍ନ ପ୍ରକାର ଚାଷ କାର୍ଯ୍ୟ କରି ବେଶ୍ ଦୁଇ ପଇସା ରୋଜଗାର କରିପାରୁଛନ୍ତି ।

ମସୁରରେ ରୋଗ ନିୟନ୍ତ୍ରଣ

ଯେଉଁ ଜମିରେ ମସୁରରେ ଲଗାତାର ରୋଗ ଲାଗୁଛି, ସେହି ଜମିରେ ୩ରୁ ୪ଟି ମସୁର ଫସଲ ନ କରିବା ଉଚିତ ।

ସୁବର୍ଣ୍ଣ ଖରାଟିଆ ତୈଳବାଜ ଚାଷ

ତୈଳବାଜ ଫସଲ ମଧ୍ୟରେ ରାଶି ଅନ୍ୟତମ । ରାଶିକୁ ୬୮% ତୈଳ ଉତ୍ପାଦନ ଓ ୨.୫% ବିହନ ପାଇଁ ବ୍ୟବହାର କରାଯାଏ ।

କୃଷି ପାଣିପାଗ ଏସପ୍ଲାହ ପାଇଁ କେତେକ ପରାମର୍ଶ...

ଖରାଟିଆ ପନିପରିବା ଝୁଡ଼ଳ, ଗୁଆଁର, କଖାରୁ ଏବଂ ତରଳୁକ, ଲାଉ, ଜହଁ ଆଦି ଲଗାଇପାରିବେ ।







■ ଭୁବନେଶ୍ୱର, ୪୩୩ (ସମ୍ପାଦକ): ରାଜ୍ୟରେ ତାପମାତ୍ରା ବୃଦ୍ଧି ଜାରି ରହିଛି । ଗତ ଦୁଇ ଦିନ ମଧ୍ୟରେ ତାପମାତ୍ରା ପୁଣିଥରେ ଉପରମୁହାଁ ହୋଇଛି । ସୋମବାର ରାଜ୍ୟର ୮ ସହରରେ ତାପମାତ୍ରା ୩୬ ଡିଗ୍ରୀ କିମ୍ବା ଏହାଠାରୁ ଅଧିକ ରେକର୍ଡ ହୋଇଥିବା ବେଳେ ୩୬ ଡିଗ୍ରୀ ସହ ନୟାଗଡ଼ ରାଜ୍ୟର ସବୁଠାରୁ ଉଚ୍ଚ ସହରରେ ପରିଣତ ହୋଇଛି । ଏହି ସ୍ଥିତି ଆସନ୍ତା ସପ୍ତାହେ ପର୍ଯ୍ୟନ୍ତ ଜାରି ରହିବ ବୋଲି ଜଣାପଡ଼ିଛି । ପାଣିପାଗ କେନ୍ଦ୍ରର ସୂଚନା ଅନୁଯାୟୀ, ଭବାନୀପାଟଣାରେ ୩୬.୨, ବଲାଙ୍ଗୀର ୩୬, ଚିଟଳାଗଡ଼ ୩୬.୫, ମାଲକାନଗିରି ୩୬.୬, ସୋନପୁର ୩୬.୩, ପାରଳାଖେମୁଣ୍ଡି ଓ ତେଜାନାଳରେ ତାପମାତ୍ରା ୩୬ ଡିଗ୍ରୀ ଲେଖାଏଁ ରେକର୍ଡ ହୋଇଛି । ଅନ୍ୟପଟେ ଆସନ୍ତା ସପ୍ତାହେ ପର୍ଯ୍ୟନ୍ତ ଏଭଳି ସ୍ଥିତି ଜାରି ରହିବାକୁ ଥିବା ବେଳେ

୧୨ଡାରିଖ ପରେ ତାପମାତ୍ରା ଦୃଷ୍ଟାନ୍ତମୂଳକ ଭାବେ ବୃଦ୍ଧି ପାଇବ । ସମ୍ଭବତଃ ଏହା ପରେ ଆନ୍ଧ୍ରପ୍ରଦେଶ ଓ ଡିଗ୍ରୀର ଅନେକ ସ୍ଥାନରେ ତାପମାତ୍ରା ୪୦ ଡିଗ୍ରୀ ଅତିକ୍ରମ କରିବ । ବର୍ତ୍ତମାନ ରାଜ୍ୟ ଉପରେ ପଶ୍ଚିମା ଝଡ଼ର ପ୍ରଭାବ ରହିଛି । ପଲ୍ଲରେ ଦିନେ ଦୁଇଦିନ ଅନ୍ତରରେ କିଛି କିଛି ସ୍ଥାନରେ ବର୍ଷା ହେଉଛି । ଏଭଳି ସ୍ଥିତି ଯୋଗୁଁ ତାପମାତ୍ରା ବିଶେଷ ଭାବେ ବୃଦ୍ଧି ହୋଇପାରୁନାହିଁ କିନ୍ତୁ ୧୨ଡାରିଖ ପରେ ପଶ୍ଚିମାଝଡ଼ର ପ୍ରଭାବ ହ୍ରାସ ହେବା ସହ ରାଜ୍ୟକୁ ଉତ୍ତର-ପଶ୍ଚିମ ଦିଗରୁ ଗରମ ଓ ଶୁଷ୍କବାୟୁ ପ୍ରବାହିତ ହେବ । ଏହା ସହ ନିର୍ମଳ ଆକାଶ ଯୋଗୁଁ ଟାଣ ଖରା ଅନୁଭୂତ ହୋଇ ତାପମାତ୍ରା ବୃଦ୍ଧି କରିବା ପାଇଁ ପାଗ ଅନୁକୂଳ କରାଇବ ।



# ବିକଶିତ ଭାରତ, ବିକଶିତ ଓଡ଼ିଶା ମୋଦୀ ସରକାରଙ୍କ ଗ୍ୟାରେଣ୍ଟି



## ଓଡ଼ିଶା ପାଇଁ ୨୦ ହଜାର କୋଟି ଟଙ୍କାରୁ ଉର୍ଦ୍ଧ୍ୱ ମୂଲ୍ୟର ବିବିଧ ବିକାଶୋନ୍ମୁଖୀ ପ୍ରକଳ୍ପର ଉପହାର

### ରାଷ୍ଟ୍ର ଉଦ୍ଦେଶ୍ୟରେ ସମର୍ପଣ

- ବୀଣପାଣି-ବୈତାଳୀ-ଟମ୍ବକା-ସଖପୁରା ରେଳ ଲାଇନ୍ (୧୬୨ କିମି)
- ୧୦୪.୧୭୬ କିମି ପାଇଁ ୪୯୯୯ ଜାତୀୟ ରାଜପଥର ସିଙ୍ଗଡ଼ା-ବିଞ୍ଜାବାହାଲ ସେକ୍ଟର ୪ ଲେନ୍
- ୭୮.୩୧୮ କିମି ପାଇଁ ୪୯୯୯ ଜାତୀୟ ରାଜପଥର ବିଞ୍ଜାବାହାଲ-ଡିଲେଇବଣୀ ସେକ୍ଟର ଯାଏ ୪ ଲେନ୍
- ୫୬.୭୮୮ କିମି ପାଇଁ ୧୬୯୯ ଜାତୀୟ ରାଜପଥର ଟାଙ୍ଗୀ-ଭୁବନେଶ୍ୱର ସେକ୍ଟର ଯାଏ ୬ ଲେନ୍
- ୮୧.୨୬ କିମି ପାଇଁ ୧୮୯୯ ଜାତୀୟ ରାଜପଥର ବାଲେଶ୍ୱର-ଝାରପୋଖରିଆ ସେକ୍ଟର ଯାଏ ୪ ଲେନ୍
- ଖୋର୍ଦ୍ଧା ରୋଡ୍-ବାରଙ୍ଗର ଚୂଡ଼ାୟ ରେଳ ଲାଇନ୍ (୩୨.୩୪କିମି)
- ଗଞ୍ଜାମରେ ଦିନକୁ ୫୦ ଲକ୍ଷ ଲିଟର କ୍ଷମତା ବିଶିଷ୍ଟ ସମୁଦ୍ର ଜଳରୁ ଲବଣ ଅପସାରଣ ପ୍ଲାଣ୍ଟ

### ଶିଳାମାଧ୍ୟ

- ୭୭ କିମି ପାଇଁ ୫୩୯୯ ଜାତୀୟ ରାଜପଥର ଚଣ୍ଡିଖୋଲ-ପାରାଦୀପ ସେକ୍ଟର ଯାଏ ୮ ଲେନ୍
- ୨୦୯୯ ଜାତୀୟ ରାଜପଥର ୦ରୁ ୩୫.୮୦୦ କିମି ୪ଏଲ୍+ପିଏସ୍ /୨ଏଲ୍+ ପିଏସ୍ (କୁଆଖୁଆ- ମଙ୍ଗଳପୁର ସେକ୍ଟର)
- ନର୍ଲାଠାରେ ଇଲେକ୍ଟ୍ରିକ୍ ଲୋକା ପିରିଓଡିକାଲ୍ ଓଭରହୋଲିଙ୍ଗ ଡ୍ୱାର୍କସପ୍
- କଣ୍ଟାବାଞ୍ଜିରେ ଡ୍ୱାଗନ୍ ପିରିଓଡିକାଲ୍ ଓଭରହୋଲିଙ୍ଗ ଡ୍ୱାର୍କସପ୍
- ବାଲୁଆପାଳରେ ଡ୍ୱାଗନ୍ ରକ୍ଷାବେକ୍ଷଣ ସୁବିଧାକେନ୍ଦ୍ର

### ଉଦ୍‌ଘାଟନ

- ଇଣ୍ଡିଆନ୍ ଅଏଲ୍ କର୍ପୋରେସନ୍ ଲିମିଟେଡ଼ର ପାରାଦୀପ ବିଶୋଧନାଗାରରେ ମୋନୋ ଇଥିଲିନ୍ ଗ୍ଲାଇକୋଲ୍(ଏମ୍‌ଇଜି) ପ୍ରକଳ୍ପ
- ଇଣ୍ଡିଆନ୍ ଅଏଲ୍ ପାରାଦୀପ-ସୋମନାଥପୁର-ଦଳବିଆ ପ୍ରକଳ୍ପ ପାଇପ୍‌ଲାଇନ୍
- ପାରାଦୀପରେ ଇଣ୍ଡିଆନ୍ ଅଏଲ୍ ଏଲପିଜି ଆମାଦାନୀ ଟର୍ମିନାଲ୍
- କଳିଙ୍ଗ ନଗର ଅଞ୍ଚଳରେ କୋର୍କୋର୍ କଣ୍ଟେନର୍ ଡିପୋର୍

### ଶୁଭାରମ୍ଭ

- କେନ୍ଦୁଝରଗଡ଼ ଷ୍ଟେସନରୁ ପୁରୀ-ଆନନ୍ଦବିହାର ଟର୍ମିନାଲ୍ ମଧ୍ୟରେ ନୂଆ ଟ୍ରେନ୍
- ପାରାଦୀପ ଷ୍ଟେସନରୁ ପାରାଦୀପ-କେନ୍ଦୁଝରଗଡ଼ ମଧ୍ୟରେ ନୂଆ ଟ୍ରେନ୍
- ଏମ୍‌ଏମ୍‌ଏଲ୍‌ସି ଯାକପୁର, ଓଡ଼ିଶାରୁ ଆଇସିଡି ଦାଦରୀ, ଉତ୍ତରପ୍ରଦେଶରୁ କଣ୍ଟେନର୍ ଟ୍ରେନ୍

### ପ୍ରକଳ୍ପର ଲାଭ

ଆଡୁନିର୍ଭରତା ଏବଂ ଶକ୍ତି କ୍ଷେତ୍ରରେ ସ୍ୱାବଲମ୍ବନ ଦିଗରେ ମହତ୍ତ୍ୱପୂର୍ଣ୍ଣ ପଦକ୍ଷେପ	୬୦ ଲକ୍ଷ ଶ୍ରମଦିବସର ନିୟୁତ୍ତ ସୃଷ୍ଟି	ଓଡ଼ିଶା ଏବଂ ପାର୍ଶ୍ୱବର୍ତ୍ତୀ ପଶ୍ଚିମବଙ୍ଗ, ଝାଡ଼ଖଣ୍ଡ ଏବଂ ଛତିଶଗଡ଼ ମଧ୍ୟରେ ଉନ୍ନତ ଯୋଗାଯୋଗ	କ୍ଷେତ୍ରୀୟ ବ୍ୟବସାୟ ଏବଂ ଔଦ୍ୟୋଗିକ ଅଭିବୃଦ୍ଧି ନିମନ୍ତେ ଉତ୍ତମ ରେଳ ଯୋଗାଯୋଗ	ପାରାଦୀପ ବନ୍ଦରକୁ ଉନ୍ନତ ଯୋଗାଯୋଗ
---	----------------------------------	---	--	-------------------------------

## ଶ୍ରୀ ନରେନ୍ଦ୍ର ମୋଦୀ ମାନ୍ୟବର ପ୍ରଧାନମନ୍ତ୍ରୀଙ୍କ କରକମଳରେ

### ଗରିମାମୟ ଉପସ୍ଥିତି

ଶ୍ରୀଯୁକ୍ତ ରଘୁବର ଦାସ  
ରାଜ୍ୟପାଳ, ଓଡ଼ିଶା

ଶ୍ରୀଯୁକ୍ତ ନବୀନ ପଟ୍ଟନାୟକ  
ମୁଖ୍ୟମନ୍ତ୍ରୀ, ଓଡ଼ିଶା

ଶ୍ରୀଯୁକ୍ତ ଧର୍ମେନ୍ଦ୍ର ପ୍ରଧାନ  
କେନ୍ଦ୍ର ଶିକ୍ଷା ଏବଂ ଦକ୍ଷତା ବିକାଶ ଓ  
ଉଦ୍ୟମିତା ମନ୍ତ୍ରୀ

ଶ୍ରୀଯୁକ୍ତ ବିଶ୍ୱେଶ୍ୱର ଚୁଡ଼ୁ  
ଜନଜାତୀୟ କାର୍ଯ୍ୟ ଏବଂ  
ଜନଶକ୍ତି ରାଜ୍ୟ ମନ୍ତ୍ରୀ

ଚଣ୍ଡୀଖୋଲ, ଓଡ଼ିଶା, ମଙ୍ଗଳବାର, ୫ ମାର୍ଚ୍ଚ, ୨୦୨୪, ଅପରାହ୍ନ ୦୩:୧୫ ଘଟିକା





# ଡିଲ୍ ବେଳେ ଶିକାରୀକୁ ମାଡ଼ି ବସିଲା ଏସ୍ଟିଏଫ

ଭୁବନେଶ୍ୱର/ପୁଲବାଣୀ, ୪।୩(ସମ୍ବିଧ): ବାଘଛାଲ ଡିଲ୍ ବେଳେ ଜଣେ ଶିକାରୀକୁ ମାଡ଼ି ବସିଲା ଏସ୍ଟିଏଫ୍ । କହମାଳ ଜିଲା ପିରିଙ୍ଗିଆ ଥାନା ମଣିପଦର ଅଞ୍ଚଳରେ ଗତ ରବିବାର ରାତିରେ ଚଢ଼ଉ କରି ଜଣେ ବନ୍ୟଜନ୍ତୁ କଲାପତରିଆ ବାଘଛାଲ ଜବତ କରାଗଲା । ତା' ନିକଟରୁ ଗୋଟିଏ ବାଘଛାଲ ଓ ୫ ହଜାର ୫୦୦ ଟଙ୍କା ଜବତ କରାଗଲା । ଗିରଫ ଅଭିଯୁକ୍ତ ହେଲା ପିରିଙ୍ଗିଆ ଥାନା ଅଧୀନ କୁର୍ଦ୍ଦାପାଲାର ବେଲାରସେନ କହିର । ଅଭିଯୁକ୍ତଙ୍କୁ ଏସ୍ଟିଏଫ୍ ଯୋମଦାର ପୁଲବାଣୀ ଅଦାଲତରେ ହାଜର କରିଥିଲା । ଜାମିନ ନାମଞ୍ଜୁର ହେବା ପରେ ତାକୁ ବିଚାର ବିଭାଗୀୟ ହାଜତକୁ ପଠାଇ ଦିଆଯାଇଛି ।

ସୂଚନା ଅନୁସାରେ, ଅଭିଯୁକ୍ତ ଏକ ବାଘଛାଲ ଚାଲାଣ କରିବାକୁ ଜଣେ ବ୍ୟକ୍ତଙ୍କ ସହ ଡିଲ୍ କରୁଥିଲେ । ଏସ୍ଟିଏଫ୍ ବିଶେଷ ପୁଞ୍ଜରୁ ଖବର ପାଇ ପିରିଙ୍ଗିଆ ଥାନା ଅଞ୍ଚଳରେ ପହଞ୍ଚିଥିଲା । ସ୍ଥାନୀୟ ପୁଲିସ ସହାୟତାରେ ଅଭିଯୁକ୍ତଙ୍କୁ ଧରିବା ପାଇଁ ଯୋଜନା କରିଥିଲା । ବିଳମ୍ବିତ ରାତିରେ ସେ ବାଘଛାଲ ଧରି ଚାଲାଣ କରିବା ଲାଗି ଯାଉଥିବା ବେଳେ ଏସ୍ଟିଏଫ୍ ତାକୁ କାଢ଼ି କରିଥିଲା । ଯାଞ୍ଚ କରିବା ପରେ ତା' ନିକଟରୁ ବାଘଛାଲ ମିଳିଥିଲା । ପରେ ତାକୁ ନିଜ ହେପାଜତକୁ ନେଇ ଚଢ଼କାରୀ ଦଳ ପଚରାଉଚରା କରିଥିଲା । ଏହି କାରବାରରେ ସମ୍ପୂର୍ଣ୍ଣ ଥିବା ଅନ୍ୟମାନଙ୍କୁ ଧରିବାକୁ ଚକାଘନା କରୁଛି ।

# ସକାଳ

THE SAKALA

PRINTED AT BHUBANESWAR ■ JEYPORE ■ SAMBALPUR ■ PANIKOILI

VOLUME- 41 ■ ISSUE-250 ■ BHUBANESWAR ■ TUESDAY ■ 5 MARCH 2024 ■ PAGE-20 ■ ₹ 6.00

ବର୍ଷ-୪୧ ■ ସଂଖ୍ୟା-୨୫୦ ■ ଭୁବନେଶ୍ୱର ■ ମଙ୍ଗଳବାର ■ ୫ ମାର୍ଚ୍ଚ ୨୦୨୪ ■ ପୃଷ୍ଠା-୨୦ ■ ଟ. ୬.୦୦



DSPL-788

## ନବୀନ ଓଡ଼ିଶା ମ୍ୟାଜିକ୍ କାର୍ଡ୍ ସ୍ୱପ୍ନକୁ ମିଳିବ ସ୍ୱାଧୀନତା



### ପ୍ରସ୍ତୁତ ଭବିଷ୍ୟତ ପାଇଁ, ପ୍ରସ୍ତୁତ ନବୀନ ଓଡ଼ିଶା ଗଠନ ପାଇଁ

ଓଡ଼ିଶାର ଛାତ୍ରଛାତ୍ରୀଙ୍କ ବିକାଶରେ ଏକ ଅଗ୍ରଣୀ ପଦକ୍ଷେପ 'ନବୀନ ଓଡ଼ିଶା ମ୍ୟାଜିକ୍ କାର୍ଡ୍' । ୧୫ ଅଗଷ୍ଟ ୨୦୨୪ରେ ଆରମ୍ଭ ହେବାକୁ ଯାଉଥିବା ଏହି କାର୍ଡ୍ ଛାତ୍ରଛାତ୍ରୀଙ୍କ ଦକ୍ଷତା ବୃଦ୍ଧି କରି ସେମାନଙ୍କ ସ୍ୱପ୍ନକୁ ସାକାର କରିବାରେ ସହାୟକ ହେବ ।

### ଶିକ୍ଷା ଓ ସମ୍ବୃଦ୍ଧିର ଏକ ସମ୍ଭାବନାପୂର୍ଣ୍ଣ ଭବିଷ୍ୟତ

<p>ସୁଗମଯାତାୟତ</p>	<p>ଡିଜିଟାଲ୍ ସଂଯୋଗୀକରଣ</p>	<p>ଦକ୍ଷତା ବିକାଶ</p>	<p>ବିଶେଷ ସୁବିଧା ସୁଯୋଗ</p>
-------------------	---------------------------	---------------------	---------------------------

ଆପଣଙ୍କ 'ନବୀନ ଓଡ଼ିଶା ମ୍ୟାଜିକ୍ କାର୍ଡ୍' ପାଇଁ [www.magiccard.odisha.gov.in](http://www.magiccard.odisha.gov.in) ରେ ପଞ୍ଜୀକରଣ କରନ୍ତୁ

ସୂଚନା ଓ ଲୋକସମ୍ପର୍କ ବିଭାଗ

OIPR-15001/13/0645/2324











ଜଳବିଜ୍ଞାନ ତଥ୍ୟ କେନ୍ଦ୍ରର ସୁପରିଚାଳନା ପାଇଁ ଏସ୍ପିସି ପ୍ରସ୍ତୁତ ସହଜ ହେବ ବିପର୍ଯ୍ୟୟ ପରିଚାଳନା, ଜଳସମ୍ପଦର ସୁପରିଚାଳନା

ଭୁବନେଶ୍ୱର, ୪ ମାର୍ଚ୍ଚ (ସମ୍ପଦ): ରାଜ୍ୟ ଜଳବିଜ୍ଞାନ ତଥ୍ୟ କେନ୍ଦ୍ରର ସୁପରିଚାଳନା ପାଇଁ ଏସ୍ପିସି ପ୍ରସ୍ତୁତ ହୋଇଛି। ଏସ୍ପିସି ପ୍ରସ୍ତୁତ ହୋଇଛି। ଏସ୍ପିସି ପ୍ରସ୍ତୁତ ହୋଇଛି। ଏସ୍ପିସି ପ୍ରସ୍ତୁତ ହୋଇଛି।

ଚାକିରି ଦେବା ନାଁରେ ୨ଟି ରାଜ୍ୟରେ ଠକେଇ

ଭୁବନେଶ୍ୱର, ୪ ମାର୍ଚ୍ଚ (ସମ୍ପଦ): ଚାକିରି ଦେବା ନାଁରେ ଠକେଇ କରାଯାଇଛି। ଠକେଇ କରାଯାଇଛି। ଠକେଇ କରାଯାଇଛି।

ବିଶାଖାପାଟଣାରୁ ଠକକୁ ଗିରଫ କଲା ଇଡ଼ିଆ

ଠକକୁ ଗିରଫ କରାଯାଇଛି। ଠକକୁ ଗିରଫ କରାଯାଇଛି। ଠକକୁ ଗିରଫ କରାଯାଇଛି।

ଚାକିରି ଦେବାକୁ ଗଣମାଧ୍ୟମରେ ବିଜ୍ଞାପନ ଦେଇଥିଲେ

ଠକକୁ ଗିରଫ କରାଯାଇଛି। ଠକକୁ ଗିରଫ କରାଯାଇଛି। ଠକକୁ ଗିରଫ କରାଯାଇଛି।

OFFICE OF THE SUPERINTENDING ENGINEER MINOR IRRIGATION DIVISION GANJAM No - 1, BERHAMPUR. e-mail ID:-eem1.gm1@yahoo.co.in

OFFICE OF THE DIVISIONAL FOREST OFFICER, BERHAMPUR DIVISION AT-COURTETA, BRAHMAPUR-760004

Office of the Superintending Engineer U.K.Head Works Division,Kolabnagar(K),PIN.764011

AFFIDAVIT I, Bidulata Barick, W/o-Sibalav Barik, Resident of Village-Bhingarpur, PO-Bhatapatna, PS-Balianta, Dist-Khordha, Odisha-752115, declare by this affidavit No.7458

AFFIDAVIT I, Manjunathappa is legally father of Service No: 15420754W, Rank: Hav, Name: Chandrashekhar Patil GM, Permanent resident of Vill: Tholahunse, PO/Tahasil: Davangere, PS: Davangere, Dist: Davangere, State: Karnataka, PIN: 577002

AFFIDAVIT I, Anjana Kumari Dei, W/o- Late Shridhar Sahoo, D/o-Late Fagu Sahoo Resident of Village-Bhingarpur, PO-Bhatapatna, PS-Balianta, Dist-Khordha, Odisha-752115, declare by this affidavit No.63AA 618865

ଓଡ଼ିଶା ରାଜ୍ୟ ଗୃହ ନିର୍ମାଣ ସଂସ୍ଥା ସର୍ବିସ୍ ଡିଭିଜନ୍, ଭୁବନେଶ୍ୱର - ୭୫୧୦୦୧

Office of the Superintending Engineer U.K.Head Works Division,Kolabnagar(K),PIN.764011

AFFIDAVIT I, Qurisha Sahin, W/o-Asalam Ali Khan, resident of At/Po-Babujang, Ps- Kishorenagar, Dist-Cuttack, Pin -754134, Odisha declare by this affidavit No.427, dated- 04/03/2024

AFFIDAVIT I, Sulochana is legally mother of Service No: 15420754W, Rank: Hav, Name: Chandrashekhar Patil GM, Permanent resident of Vill: Tholahunse, PO/Tahasil: Davangere, PS: Davangere, Dist: Davangere, State: Karnataka, PIN: 577002

AFFIDAVIT By virtue of an affidavit (No A-1604, dtd- 01/03/2024) before the Notary Public Berhampur, Dist: Ganjam. That, I, Shri DV Kaushal, F/o Many Kaushal, resident of House No-703/3, Hill View, New Map Accommodation, Army Ad College, Gopalpur Military Station, Tahsil: Konisi, PS: Gopalpur, Dist: Ganjam, State: Odisha, PIN: 761052

GOVERNMENT OF ODISHA DEPARTMENT OF WATER RESOURCES OFFICE OF THE CHIEF CONSTRUCTION ENGINEER, DEO IRRIGATION PROJECT, KARANJIA

ADVERTISEMENT MAHARAJA KRUSHANA CHANDRA GAJAPATI SCHOOL FOR THE BLIND AND DEAF, MAIN ROAD, KANTEIKOLI, MOHANA, GAJAPATI, ODISHA, PIN-761015

OFFICE OFFICE THE ROURKELA MUNICIPAL CORPORATION: ROURKELA INVITATION FOR BID No.3001 Date : 04.03.2024 Bid Identification No. :- MC/RMC/13/2024

ODISHA HYDRO POWER CORPORATION LTD., O/o Sr. GENERAL MANAGER, HIRAKUD HYDRO ELECTRIC PROJECT, POST BOX NO. 5, BURLA - 768017, DISTRICT: SAMBALPUR (ODISHA), INDIA

ରେପକୋ ହୋମ୍ ଫାଇନାନ୍ସ ଲିମିଟେଡ୍ ଭୁବନେଶ୍ୱର ଶାଖା: ଏନ୍.ବି. ରାଞ୍ଜିତ, ପୁର ନଂ: ୪୨୭/୨୨୭୦, ନୟାପଡ଼ା, ରାଜଧାନୀ ନ୍ୟାସ ବିଜେ, ଭୁବନେଶ୍ୱର, ଓଡ଼ିଶା-୭୫୧୦୧୩

OFFICE OF THE PRINCIPAL NATIONAL COLLEGE, NUAPADA AT/PO/DIST - NUAPADA (ODISHA) - 766105 e-mail : principalncn@gmail.com

MAHARAJA KRUSHANA CHANDRA GAJAPATI SCHOOL FOR MR AND CP MAIN ROAD, KANTEIKOLI, MOHANA, GAJAPATI, ODISHA, 761015





ଭୁବନେଶ୍ୱର, ୪ମାର୍ଚ୍ଚ(ସମ୍ପାଦକ)

# ରଙ୍ଗଶା ବସ୍ତ୍ରର ରଙ୍ଗମିଶ୍ରିକ୍ରମ ହତ୍ୟା

ଭୁବନେଶ୍ୱର, ୪ମାର୍ଚ୍ଚ(ସମ୍ପାଦକ)

ଭେଲଟା ରଙ୍ଗଶା ବସ୍ତ୍ରରେ ରଙ୍ଗମିଶ୍ରିକ୍ରମ ହତ୍ୟା ଘଟଣା ସମ୍ବନ୍ଧରେ ଗୁରୁତ୍ୱପୂର୍ଣ୍ଣ ତଦ୍ୱଳ୍ପଣା ଆରମ୍ଭ ହୋଇଛି । ଘଟଣା ସମ୍ବନ୍ଧରେ ଗୁରୁତ୍ୱପୂର୍ଣ୍ଣ ତଦ୍ୱଳ୍ପଣା ଆରମ୍ଭ ହୋଇଛି । ଘଟଣା ସମ୍ବନ୍ଧରେ ଗୁରୁତ୍ୱପୂର୍ଣ୍ଣ ତଦ୍ୱଳ୍ପଣା ଆରମ୍ଭ ହୋଇଛି ।



ପରିବାର ଲୋକେ ତାଙ୍କୁ ଗୁରୁତ୍ୱପୂର୍ଣ୍ଣ ତଦ୍ୱଳ୍ପଣା ଆରମ୍ଭ ହୋଇଛି । ଘଟଣା ସମ୍ବନ୍ଧରେ ଗୁରୁତ୍ୱପୂର୍ଣ୍ଣ ତଦ୍ୱଳ୍ପଣା ଆରମ୍ଭ ହୋଇଛି । ଘଟଣା ସମ୍ବନ୍ଧରେ ଗୁରୁତ୍ୱପୂର୍ଣ୍ଣ ତଦ୍ୱଳ୍ପଣା ଆରମ୍ଭ ହୋଇଛି ।

**ଭୁବନେଶ୍ୱର ଅଟକ ରଖି ପରାଧିକାରୀ କରୁଛି ପୁଲିସ**

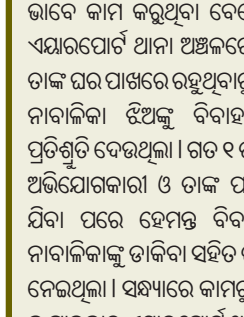
## ୮ ମହିଳାଙ୍କ ସମେତ ୯ ଗିରଫ

ଭୁବନେଶ୍ୱର, ୪ମାର୍ଚ୍ଚ(ସମ୍ପାଦକ) । ପୁଲିସ୍ ଦ୍ୱାରା ପୁରୀ ଜିଲ୍ଲାରେ ଘଟଣା ଘଟଣା ସମ୍ବନ୍ଧରେ ଗୁରୁତ୍ୱପୂର୍ଣ୍ଣ ତଦ୍ୱଳ୍ପଣା ଆରମ୍ଭ ହୋଇଛି । ଘଟଣା ସମ୍ବନ୍ଧରେ ଗୁରୁତ୍ୱପୂର୍ଣ୍ଣ ତଦ୍ୱଳ୍ପଣା ଆରମ୍ଭ ହୋଇଛି ।



## ନାବାଳିକା ଅପହରଣ; ଯୁବକ ଗିରଫ

ଭୁବନେଶ୍ୱର, ୪ମାର୍ଚ୍ଚ(ସମ୍ପାଦକ) । ନାବାଳିକା ଅପହରଣ ଘଟଣା ସମ୍ବନ୍ଧରେ ଗୁରୁତ୍ୱପୂର୍ଣ୍ଣ ତଦ୍ୱଳ୍ପଣା ଆରମ୍ଭ ହୋଇଛି । ଘଟଣା ସମ୍ବନ୍ଧରେ ଗୁରୁତ୍ୱପୂର୍ଣ୍ଣ ତଦ୍ୱଳ୍ପଣା ଆରମ୍ଭ ହୋଇଛି ।



## ଦୁଇ ମୋବାଇଲ୍ ଲୁଚେରା ଗିରଫ

ଭୁବନେଶ୍ୱର, ୪ମାର୍ଚ୍ଚ(ସମ୍ପାଦକ) । ମୋବାଇଲ୍ ଲୁଚେରା ଘଟଣା ସମ୍ବନ୍ଧରେ ଗୁରୁତ୍ୱପୂର୍ଣ୍ଣ ତଦ୍ୱଳ୍ପଣା ଆରମ୍ଭ ହୋଇଛି । ଘଟଣା ସମ୍ବନ୍ଧରେ ଗୁରୁତ୍ୱପୂର୍ଣ୍ଣ ତଦ୍ୱଳ୍ପଣା ଆରମ୍ଭ ହୋଇଛି ।



## ଚଢ଼ଢ଼ ବେଳେ ଡିଜେ ଛାଡ଼ି ବରଯାତ୍ରୀ ଚମ୍ପଟ

ଭୁବନେଶ୍ୱର, ୪ମାର୍ଚ୍ଚ(ସମ୍ପାଦକ) । ଚଢ଼ଢ଼ ବେଳେ ଡିଜେ ଛାଡ଼ି ବରଯାତ୍ରୀ ଚମ୍ପଟ ଘଟଣା ସମ୍ବନ୍ଧରେ ଗୁରୁତ୍ୱପୂର୍ଣ୍ଣ ତଦ୍ୱଳ୍ପଣା ଆରମ୍ଭ ହୋଇଛି । ଘଟଣା ସମ୍ବନ୍ଧରେ ଗୁରୁତ୍ୱପୂର୍ଣ୍ଣ ତଦ୍ୱଳ୍ପଣା ଆରମ୍ଭ ହୋଇଛି ।



## ଘରଭଡ଼ା ଦେବା ଆଳରେ ୦କେଇ; ଯୁବକ ଗିରଫ

ଭୁବନେଶ୍ୱର, ୪ମାର୍ଚ୍ଚ(ସମ୍ପାଦକ) । ଘରଭଡ଼ା ଦେବା ଆଳରେ ୦କେଇ ଘଟଣା ସମ୍ବନ୍ଧରେ ଗୁରୁତ୍ୱପୂର୍ଣ୍ଣ ତଦ୍ୱଳ୍ପଣା ଆରମ୍ଭ ହୋଇଛି । ଘଟଣା ସମ୍ବନ୍ଧରେ ଗୁରୁତ୍ୱପୂର୍ଣ୍ଣ ତଦ୍ୱଳ୍ପଣା ଆରମ୍ଭ ହୋଇଛି ।



## ରେଳବାଇର ରାତିଅଧିଆ କାମକୁ ବିରୋଧ

ଭୁବନେଶ୍ୱର, ୪ମାର୍ଚ୍ଚ(ସମ୍ପାଦକ) । ରେଳବାଇର ରାତିଅଧିଆ କାମକୁ ବିରୋଧ ଘଟଣା ସମ୍ବନ୍ଧରେ ଗୁରୁତ୍ୱପୂର୍ଣ୍ଣ ତଦ୍ୱଳ୍ପଣା ଆରମ୍ଭ ହୋଇଛି । ଘଟଣା ସମ୍ବନ୍ଧରେ ଗୁରୁତ୍ୱପୂର୍ଣ୍ଣ ତଦ୍ୱଳ୍ପଣା ଆରମ୍ଭ ହୋଇଛି ।



## ଟ୍ରକ୍ ଉପରେ ବ୍ୟାଚେରା, ଭିତରେ ଗଞ୍ଜେଇ

ଭୁବନେଶ୍ୱର, ୪ମାର୍ଚ୍ଚ(ସମ୍ପାଦକ) । ଟ୍ରକ୍ ଉପରେ ବ୍ୟାଚେରା ଘଟଣା ସମ୍ବନ୍ଧରେ ଗୁରୁତ୍ୱପୂର୍ଣ୍ଣ ତଦ୍ୱଳ୍ପଣା ଆରମ୍ଭ ହୋଇଛି । ଘଟଣା ସମ୍ବନ୍ଧରେ ଗୁରୁତ୍ୱପୂର୍ଣ୍ଣ ତଦ୍ୱଳ୍ପଣା ଆରମ୍ଭ ହୋଇଛି ।



**ବିହାର ଚାଲାଣ ବେଳେ ଧରିଲା ଏସ୍ଟିଏସ୍ ଜିଆର୍ପି ଧରିଲା ୨ଗଞ୍ଜେଇ ବେପାରୀ**









# ବିକାଶର ପ୍ରଗତିଶୀଳ ଯାତ୍ରା

## ଆମ ବସ୍ଷାଣ୍ଡ

ଉନ୍ନତ ପରିବହନ ବ୍ୟବସ୍ଥା ଏକ ଅଞ୍ଚଳର ଆର୍ଥିକ ଫେଲୁଦଣ୍ଡକୁ ସୁଦୃଢ଼ କରିଥାଏ । ଲୋକଙ୍କୁ ଉନ୍ନତମାନର ପରିବହନ ସେବା ଯୋଗାଇ ଦେବା ପାଇଁ ରାଜ୍ୟ ସରକାର '୫-ଟି' ରୂପାନ୍ତରଣକରଣ ଯୋଜନାରେ ବିଭିନ୍ନ ରୁକରେ ଉନ୍ନତ, ଆଧୁନିକ ଓ ସ୍ୱାର୍ଗ 'ଆମ ବସ୍ଷାଣ୍ଡ' ନିର୍ମାଣ କରିଛନ୍ତି । 'ଆମ ବସ୍ଷାଣ୍ଡ'ରେ ଯାତ୍ରା, ଡ୍ରାଇଭର ଓ ସମସ୍ତ ସହକାରୀ କର୍ମଚାରୀଙ୍କ ପାଇଁ ସମସ୍ତ ପ୍ରକାର ସୁବିଧା ବ୍ୟବସ୍ଥା କରାଯାଇଛି । ରାଜ୍ୟ ସରକାରଙ୍କ '୫-ଟି' ରୂପାନ୍ତରଣ ଯୋଜନାରେ ଓଡ଼ିଶା ରାଜ୍ୟ ସତ୍ତ୍ୱେ ପରିବହନ ନିଗମ (ଏସଆରଟିସି) ପକ୍ଷରୁ ରାଜ୍ୟର ବିଭିନ୍ନ ସ୍ଥାନରେ ନିର୍ମାଣ ହୋଇଛି ୪୩ଟି ବସ୍ଷାଣ୍ଡ । ୧୫ ତାରିଖରେ ମୁଖ୍ୟମନ୍ତ୍ରୀ ଅନୁଗୋଳ, ବାଲେଶ୍ୱର, ବୌଦ୍ଧ, ଢେଙ୍କାନାଳ, ଗଞ୍ଜପତି, କେନ୍ଦ୍ରାପଡ଼ା, କେନ୍ଦୁଝର, କୋରାପୁଟ, ନୟାଗଡ଼, ନୂଆପଡ଼ା, ରାୟଗଡ଼ା, ସମ୍ବଲପୁର ଓ ସୋନପୁର ଆଦି ୧୩ଟି ଜିଲ୍ଲାରେ ନିର୍ମିତ ଏହି ନୂତନ ବସ୍ଷାଣ୍ଡଗୁଡ଼ିକୁ ରାଜ୍ୟବାସୀଙ୍କ ଉଦ୍ଦେଶ୍ୟରେ ଲୋକାର୍ପଣ କରିଛନ୍ତି ।



### ଅତ୍ୟାଧୁନିକ ବ୍ୟବସ୍ଥା

ନବନିର୍ମିତ ବସ୍ଷାଣ୍ଡଗୁଡ଼ିକରେ ରହିଛି ଅତ୍ୟାଧୁନିକ ବ୍ୟବସ୍ଥା । ପ୍ରତ୍ୟେକ ସ୍ଥାନରେ ଯାତ୍ରାମାନଙ୍କ ମନୋରଞ୍ଜନ ନିମନ୍ତେ ଏକକ୍ଷତ୍ରି ଟିଭି, ମୋବାଇଲ୍ ଚାର୍ଜିଂ, ପିଇବା ପାଣି ଓ ଶୈବାଳୟ ବ୍ୟବସ୍ଥା ରହିଛି । ଅନୁରୂପ ଭାବରେ ବସ୍ଷାଣ୍ଡ ନିକଟରେ ଆଇନଶୁଖିଲା ରକ୍ଷା ବ୍ୟବସ୍ଥା, ଅତ୍ୟାଧୁନିକ ପାର୍କିଂ ବ୍ୟବସ୍ଥା ମଧ୍ୟ କରାଯାଇଛି । ବସ୍ଷାଣ୍ଡକୁ ସୁନ୍ଦର ଓ ଆକର୍ଷଣୀୟ କରିବା ଲାଗି ଚାରିପାଖରେ ସୁନ୍ଦର ପୁଲଗଛ ଓ ଆଲୋକରେ ଆଲୋକିତ କରାଯାଇଛି । ସହରାଞ୍ଚଳ ବସ୍ଷାଣ୍ଡ ଭଳି ଉପାଦ୍ର ଦୁର୍ଗମ ଗ୍ରାମାଞ୍ଚଳରେ ବସ୍ଷାଣ୍ଡ ନିର୍ମାଣ ହୋଇଛି ଓ ଯାତ୍ରାକୁ ସବୁ ବର୍ଗର ଲୋକମାନେ ପସନ୍ଦ କରିଛନ୍ତି ।

### ସହରର ପରିଚୟ

ଆମ ବସ୍ଷାଣ୍ଡଗୁଡ଼ିକ ସରକାରଙ୍କ ଦ୍ୱାରା ନିର୍ମାଣ କରାଯାଇଛି ସତ; ମାତ୍ର ଏହା ବାସ୍ତବରେ ଲୋକଙ୍କ ସମ୍ପର୍କ ବୋଲି କହିଛନ୍ତି '୫-ଟି' ଅଧ୍ୟକ୍ଷ କାର୍ଯ୍ୟକ୍ରମ ପାଣ୍ଡିଆନ । ସେ କହିଛନ୍ତି ଯେ ଯୋବା ଦୁଠରୁ ଗାଁ ପରିମଳ ସମ୍ପର୍କରେ ସୂଚନା ମିଳିବା ପରି ବସ୍ଷାଣ୍ଡରୁ ସହର ସମ୍ପର୍କରେ ସୂଚନା ମିଳିଥାଏ । ତେଣୁ ଏହାକୁ ପରିଷ୍କାର ପରିଚ୍ଛନ୍ନ ରଖିବାକୁ ଶ୍ରୀ ପାଣ୍ଡିଆନ ପରାମର୍ଶ ଦେଇଛନ୍ତି । ବସ୍ଷାଣ୍ଡଗୁଡ଼ିକ ସାଧାରଣ ଲୋକଙ୍କର ସମ୍ପର୍କ; ଏହାର ସୁରକ୍ଷା ଓ ରକ୍ଷଣାବେକ୍ଷଣ ସାଧାରଣ ଲୋକମାନେ କରିବା ଆବଶ୍ୟକ ବୋଲି ସେ ପରାମର୍ଶ ଦେଇଛନ୍ତି ।



### ଗତିଶୀଳ ହେବ ରାଜ୍ୟ ଅର୍ଥନୀତି

ଆମ ବସ୍ଷାଣ୍ଡଗୁଡ଼ିକ ରାଜ୍ୟର ଅର୍ଥନୀତିକୁ ଗତିଶୀଳ କରିବ । ଲୋକମାନେ ସହଜରେ ଅନ୍ୟତ୍ର ଯାତାୟତ କରିପାରିବେ । ଖରାବର୍ଷା ସମୟରେ ସେମାନେ ଅସୁବିଧାର ସମ୍ମୁଖୀନ ହେବେ ନାହିଁ; କିମ୍ବା ସେମାନଙ୍କର ସାମଗ୍ରୀ ମଧ୍ୟ ନଷ୍ଟ ହେବ ନାହିଁ । ତାହାମାନେ ବସ୍ ଜରିଆରେ ସେମାନଙ୍କ ଉତ୍ପାଦ ବିକ୍ରି ନିମନ୍ତେ ସହରକୁ ଆଣିବାକୁ ସମର୍ଥ ହେବେ । ସେହିପରି ଗ୍ରାମାଞ୍ଚଳରୁ ବିଭିନ୍ନ ସାମଗ୍ରୀ ସହରକୁ ସହଜରେ ଆସି ପାରିବ ।



### ବିକାଶର ଆଧାର

ଯୋଗାଯୋଗ ହେଉଛି ବିକାଶର ଆଧାର । ତେଣୁ ବସ୍ଷାଣ୍ଡଗୁଡ଼ିକ ଏହାର ପ୍ରାଣକେନ୍ଦ୍ର ହେବ । ନୂଆ ବସ୍ଷାଣ୍ଡଗୁଡ଼ିକ ବ୍ୟବସାୟିକ କେନ୍ଦ୍ର ଭାବରେ ବିକଶିତ ହେବ ଓ ଏହାଦ୍ୱାରା ଅର୍ଥନୈତିକ କାର୍ଯ୍ୟକଳାପ ବୃଦ୍ଧି ପାଇବ । ନୂଆ ବସ୍ଷାଣ୍ଡ ମାଧ୍ୟମରେ ଗମନାଗମନ ବ୍ୟବସ୍ଥା ସୁବ୍ୟବସ୍ଥିତ ହୋଇପାରିବ ଏବଂ ରାଜ୍ୟର ପରିବହନ କ୍ଷେତ୍ରରେ ମାଜଲଖୁଣ୍ଡରେ ପରିଣତ

ହେବ । '୫-ଟି' ଉପକ୍ରମରେ ଏହାକୁ ବ୍ୟବସ୍ଥିତ ଓ ବିକଶିତ କରାଯାଇଛି । ଫଳରେ ଲୋକମାନେ ଏହାଦ୍ୱାରା ବହୁଳ ଭାବରେ ଉପକୃତ ହେବେ । ତାହାମାନେ ଲାଭବାନ ହେବେ, ପିଲାମାନେ ପାଠପଢ଼ା ପାଇଁ ଯାତାୟତରେ ସମସ୍ୟା ଭୋଗିବେ ନାହିଁ । ମହିଳାମାନେ ନିଜର ଉତ୍ପାଦକୁ ବିକ୍ରି ନିମନ୍ତେ ସ୍ଥଳସହର ଯାତାୟତ କରିପାରିବେ ।





